



ORI ATEL	OE	WEBER	BROSOL	NAKATA
71413	311.127.025.A	BMW4131	214131	NKBC07131

Fusca 1.300 - álc.	1/79 → 12/83
Fusca 1.300 - gas.	1/68 → 12/83
Fusca 1.500 - gas.	1/67 → 12/79
Fusca 1.600 - gas/álc.	1/84 → 12/86
Fusca 1.600 - gas.	1/75 → 12/83
Brasília 1.600 - gas.	5/75 → 12/82
Gol 1.300 - alc.	1/80 → 12/83
Gol 1.600 - gas/álc.	1/80 → 12/86
Karmann Ghia 1.500 - gas.	1/68 → 12/75
Kombi 1.600 - gas./álc.	1/75 → 12/97
SP II 1.700 - gas.	1/72 → 12/76
Variant I 1.600 - gas.	1/69 → 12/77
Variant II 1.600 - gas.	1/77 → 12/82

Faturado Somente Pela ORI TRUCK (C/ICMS e IPI)



ORI ATEL	OE	WEBER	BROSOL	NAKATA
71651	056.127.025.2	BMW6510	216510	NKBC07510

Belina 1.800 AP - álc.	1/89 → 12/91
Del Rey 1.800 AP - gas/álc.	1/89 → 12/91
Escort 1.800 AP - álc.	1/89 → 12/94
Escort 1.800 AP - gas.	1/89 → 12/90
Escort 2.000 AP - álc.	2/91 → 12/94
Pampa 1.800 AP - álc.	1/89 → 1/96
Pampa 1.800 AP - gas.	1/89 → 1/91
Royale 1.800 AP / 2.000 AP - álc.	1/91 → 12/94
Verona 1.800 AP - álc.	1/89 → 12/94
Verona 1.800 AP - gas.	1/89 → 12/90
Verona 2.000 AP - álc.	1/91 → 12/94
Versailles 1.800 AP/2.000 AP - álc.	1/91 → 12/94
Apollo 1.800 AP - álc.	1/89 → 12/92
Apollo 1.800 AP - gas.	1/89 → 2/91
Gol 1.600 AP/1.800 AP- álc.	1/84 → 12/94
Gol 1.600 AP/1.800 AP - gas.	1/84 → 12/89
Logus 1.800 AP/2.000 AP - álc.	1/92 → 12/94
Parati 1.600 AP - álc.	1/83 → 12/96

Parati 1.600 AP - gas.	1/83 → 12/89
Parati 1.800 AP - álc.	1/91 → 12/96
Parati 1.800 AP - gas/álc.	1/83 → 12/90
Passat 1.500 - gas/álc.	1/74 → 12/76
Passat 1.600 AP - gas/álc.	1/76 → 12/89
Passat 1.800 AP - gas/álc.	1/84 → 12/87
Quantum 1.800 AP - álc.	1/85 → 12/94
Quantum -1.8 AP/2.0AP- gas.	1/84 → 12/90
Santana -1.8 AP/2.0AP- gas.	1/84 → 12/90
Voyage -1.8 AP/2.0AP- gas.	1/84 → 12/90
Quantum 2.000 AP - álc.	1/91 → 12/94
Santana 1.800 AP - álc.	1/84 → 12/94
Santana 2.000 AP - álc.	1/86 → 12/94
Saveiro 1.600 AP/1.800 AP - álc.	1/83 → 12/96
Saveiro 1.600 AP - gas.	1/83 → 12/89
Saveiro 1.800 AP - gas.	1/83 → 12/90
Voyage 1.500 - gas/álc.	1/82 → 12/84
Voyage 1.600 AP/1.800 AP - álc.	1/84 → 12/95

Faturado Somente Pela ORI TRUCK (C/ICMS e IPI)



ORI ATEL	OE	WEBER	BROSOL	NAKATA
71691	026.127.025.10	BMW6910	216910	NKBC07910

Apollo 1.800 AP - gas.	3/91 → 12/92
Gol 1.600 AP - gas.	1/91 → 12/94
Gol 1.800 AP - gas.	1/90 → 12/94
Logus 1.800 AP/2.000 AP - gas.	1/92 → 12/94
Parati / Saveiro 1.600 AP - gas.	1/90 → 12/96
Parati / Saveiro 1.800 AP - gas.	1/91 → 12/96
Quantum 1.800 AP/ 2.000 AP - gas.	1/91 → 12/96
Santana 1.800 AP/ 2.000 AP - gas.	1/91 → 12/94
Voyage 1.600 AP / 1.800 AP - gas.	1/91 → 12/95
Escort 1.800 AP - gas.	1/91 → 12/94
Escort 2.000 AP - gas.	2/91 → 12/92
Pampa 1.600 AP - gas.	1/93 → 12/96
Pampa 1.800 AP - gas.	2/91 → 12/96
Royale 1.800 AP/2.000 AP - gas.	1/91 → 12/94
Verona 1.800 AP - gas.	1/91 → 12/94
Verona 2.000 AP - gas.	2/91 → 12/94
Versailles 1.800 AP/2.000 AP - gas.	1/91 → 12/94

Faturado Somente Pela ORI TRUCK (C/ICMS e IPI)



ORI ATEL	OE	WEBER	BROSOL	NAKATA
74312	52288626	BMW3122	243122	NKBC03122

Chevette/Chevy 500 1.400 - gas/álc 1/73 → 12/82

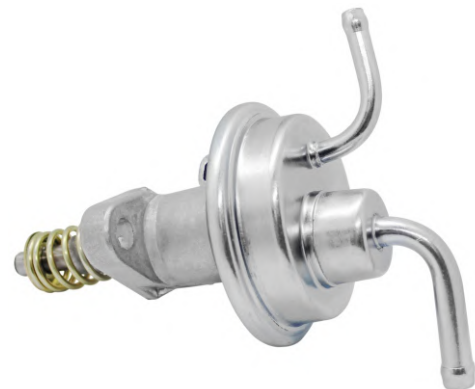
Chevette/Chevy 500 1.600 - gas/álc 1/82 → 12/93

Chevette Junior 1.000 - gas/álc. 1/92 → 12/93

Marajó 1.400 / 1.600 - gas/álc. 1/73 → 12/91

Faturado Somente Pela ORI TRUCK (C/ICMS e IPI)



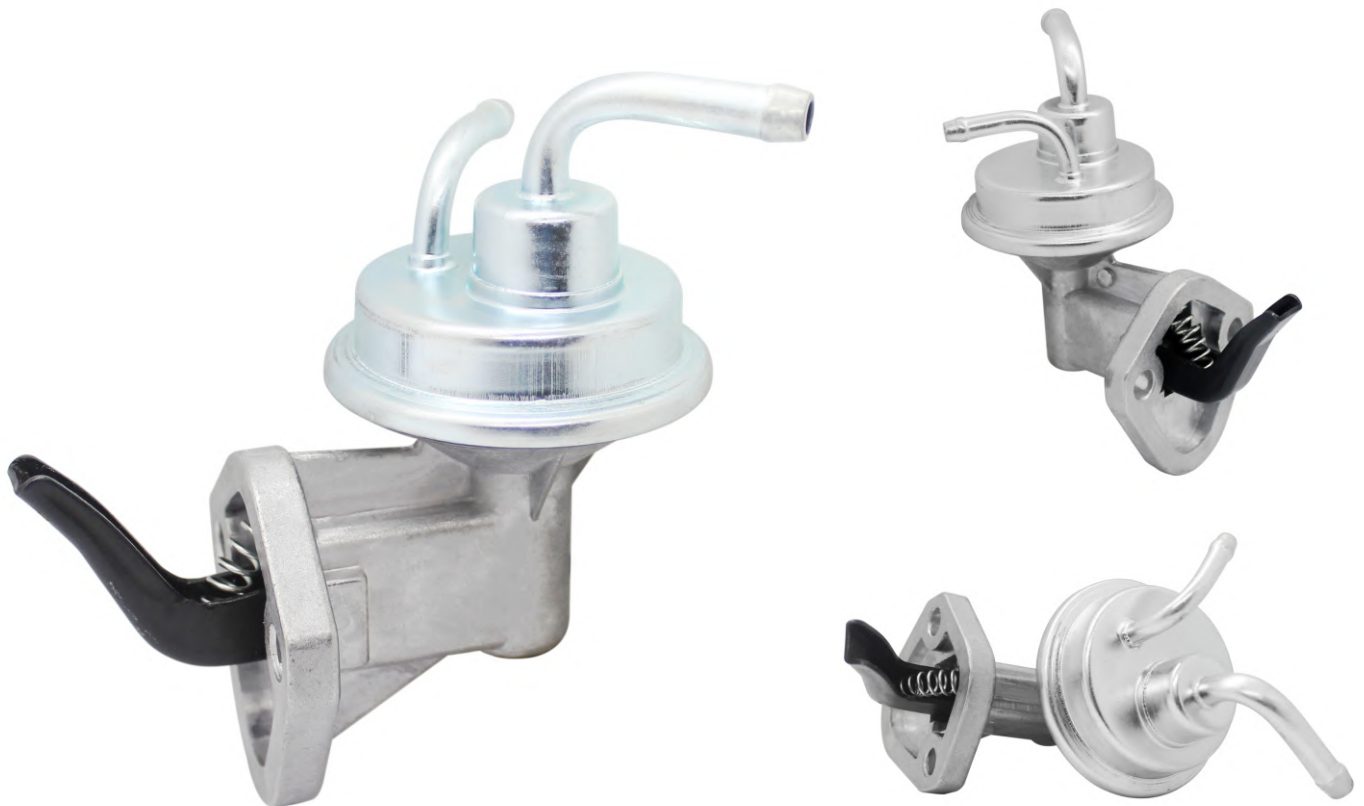


ORI ATEL	OE	WEBER	BROSOL	NAKATA
74314	52288625	BMW3141	243141	NKBC03141

Ipanema 1.800 - gas/álc.	1/89 → 12/91
Kadett 1.800 / 2.000 - gas/álc.	1/89 → 12/91
Monza 1.600 - gas/álc.	1/82 → 12/83
Monza 1.800 - gas/álc.	1/82 → 12/91
Monza 2.000 - gas/álc.	9/86 → 12/91

Faturado Somente Pela ORI TRUCK (C/ICMS e IPI)





ORI ATEL	OE	WEBER	BROSOL	NAKATA
74540	94621112	BMW5400	245400	NKBC03400

Caravan 2.500 / 4.100 - gas/álc.	1/76 → 12/84
Opala 2.500 - gas/álc.	1/69 → 12/85
Opala 4.100 - gas/álc.	1/70 → 12/84
Pick-up 2.500 (Motor 261) - gas/álc.	1/76 → 12/84
Veraneio 4.100 - gas/álc.	1/76 → 12/84

Faturado Somente Pela ORI TRUCK (C/ICMS e IPI)





ORI ATEL	OE	WEBER	BROSOL	NAKATA
74571	94636436	BMW5711	245711	NKBC03711

Bonanza 4.100 - álc.	1/90 → 12/93
Caravan 2.500 - gas/álc.	1/85 → 12/92
Caravan 4.100 - álc.	1/85 → 12/92
Caravan 4.100 - gas.	1/85 → 12/88
Opala 2.500 - gas/álc.	1/86 → 12/92
Opala 4.100 - álc.	1/85 → 12/92
Opala 4.100 - gas.	1/85 → 12/88
Pick-up 2.500 (Motor 261)- gas/álc.	1/85 → 12/93
Pick-up 4.100 (Motor 292) - álc.	1/85 → 12/93
Pick-up 4.100 (Motor 292) - gas.	1/85 → 12/88
Veraneio 4.100 - álc.	1/85 → 12/93
Veraneio 4.100 - gas.	1/85 → 12/88

Faturado Somente Pela ORI TRUCK (C/ICMS e IPI)



ORI ATEL	OE	WEBER	BROSOL	NAKATA
75109	80NU9550-A	BMW1091	251091	NKBC02091

Gol 1.000 AE - gas/álc.	1/93 → 12/96
Gol /Parati /Saveiro1.600 AE - gas/álc.	1/89 → 12/94
Voyage 1.600 AE - gas/álc.	1/89 → 12/93
Belina CHT - gas/álc.	1/84 → 12/91
Del Rey CHT - gas/álc.	1/84 → 12/91
Escort 1.600 CHT - gas/álc.	1/84 → 12/91
Corcel 1.600 CHT - gas/álc.	1/84 → 12/86
Escort Hobby 1.000 AE - gas.	1/93 → 12/96
Escort Hobby 1.600 AE - gas/álc.	1/91 → 12/96
Pampa 1.600 CHT - gas/álc.	1/84 → 12/90
Verona 1.600 AE - gas/álc.	1/90 → 12/94

Faturado Somente Pela ORI TRUCK (C/ICMS e IPI)



ORI ATEL	OE	WEBER	BROSOL	NAKATA
75151	80NU9350-A	BMW1510	251510	NKBC02510

Belina 1.300/Corcel 1.400 - gas/álc.	1/69 → 12/83
Belina 1.400 - gas/álc.	1/70 → 12/83
Belina/Corcel/Pampa 1.600 -gas/álc.	1/78 → 12/83
Del Rey 1.600 - gas/álc.	1/81 → 12/83

Faturado Somente Pela ORI TRUCK (C/ICMS e IPI)





ORI ATEL	OE	WEBER	BROSOL	NAKATA
78130	7718702	BMW8130	281300	NKBC01300

Fiat 147 1.050 - gas./álc.	1/77 → 12/81
Fiat 147/147 Pick-up 1.300 - gas./álc.	1/82 → 12/85
Fiat 147 1.300 - gas./álc.	1/82 → 12/85
Elba 1.300 - gas./álc.	1/82 → 12/90
Fiorino/Panorama 1.300 - gas./álc.	1/82 → 12/94
Fiorino/Pick-up 1.500 FIASA - gas./álc.	1/89 → 12/94
Prêmio 1.300 - gas./álc.	1/82 → 12/90
Spazio 1.300 - gas./álc.	1/82 → 12/85
Uno 1.300 - gas./álc.	1/82 → 12/94
Uno Mille 1.000 - gas.	1/92 → 12/95
Lada	Todos

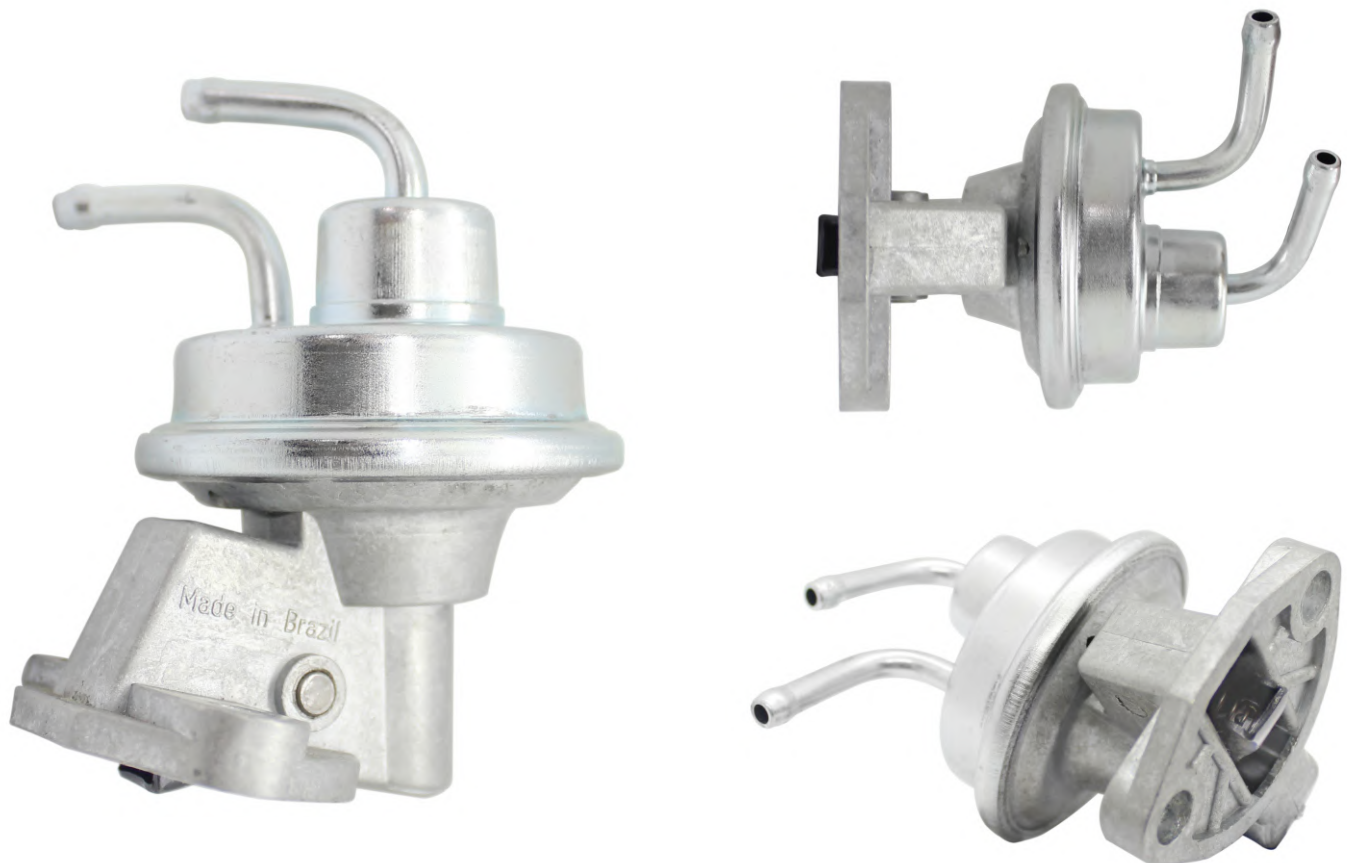
Faturado Somente Pela ORI TRUCK (C/ICMS e IPI)



ORI ATEL	OE	WEBER	BROSOL	NAKATA
78150	7656013	BMW8150	281500	NKBC01500

Elba 1.600 - gas./álc.	1/89 → 12/94
Prêmio 1.600 - gas./álc.	1/89 → 12/94
Pick-up LX 1.600 - gas./álc.	1/89 → 12/94
Uno 1.6R 1.600 - gas./álc.	1/89 → 12/93

Faturado Somente Pela ORI TRUCK (C/ICMS e IPI)

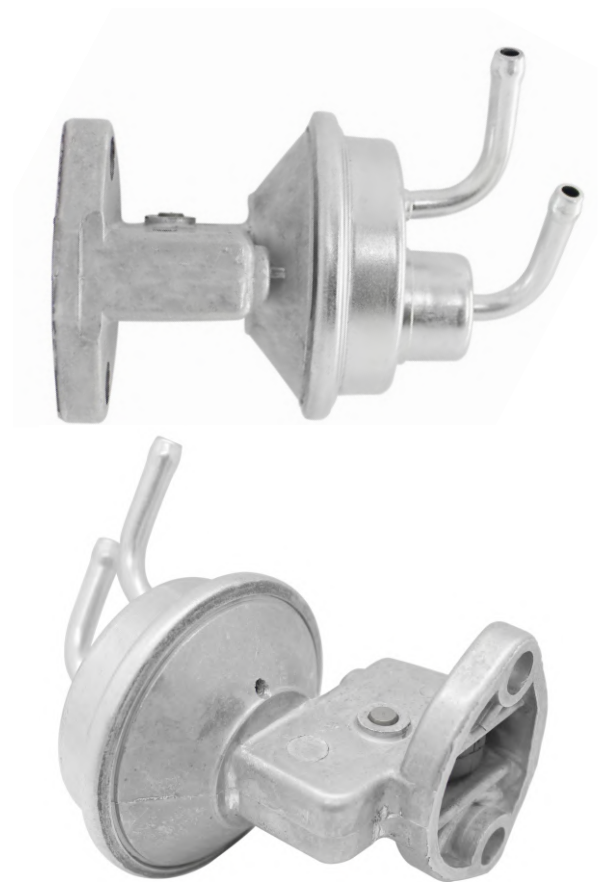


ITEM PARA EXPORTAÇÃO

ORI ATEL	ORIGINAL	BROSOL
70255	113.127.025.G	20255

Fusca - gas.	1/73 →
Jipe 181 - gas.	1/73 →
Kombi - gas.	1/73 → 9/82

Faturado Somente Pela ORI TRUCK (C/ICMS e IPI)



ITEM PARA EXPORTAÇÃO

ORI ATEL	ORIGINAL	BROSOL
75681	113.127.025.C	15681

Fusca - gas.	1/73 →
Jipe 181 - gas.	1/70 → 12/72
Karmann Ghia - gas.	1/70 → 12/72
Kombi - gas.	1/70 → 12/72

Faturado Somente Pela ORI TRUCK (C/ICMS e IPI)